

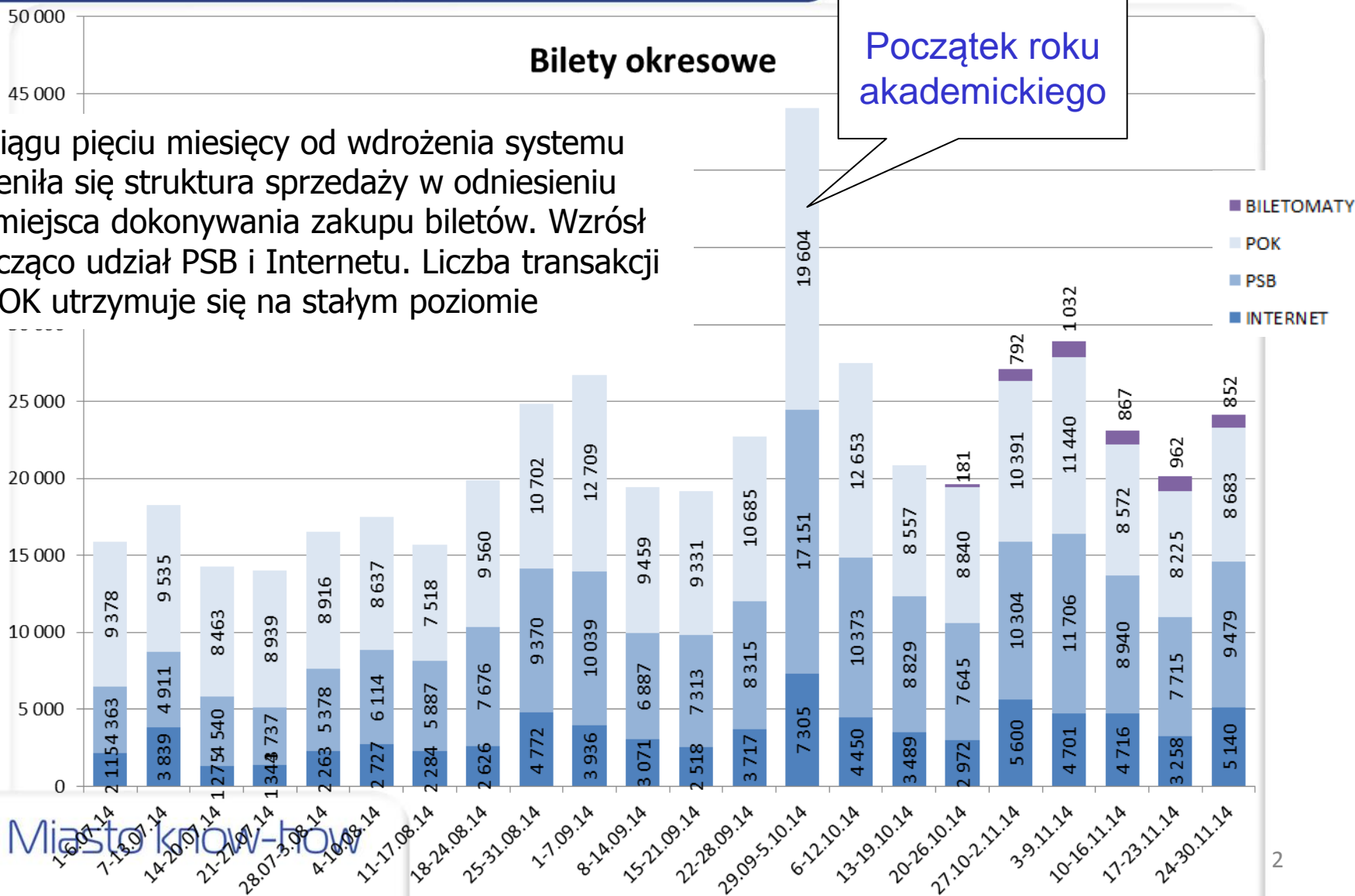
Informacja o systemie PEKA Stan na 1 grudnia 2014



*Miasto know-how

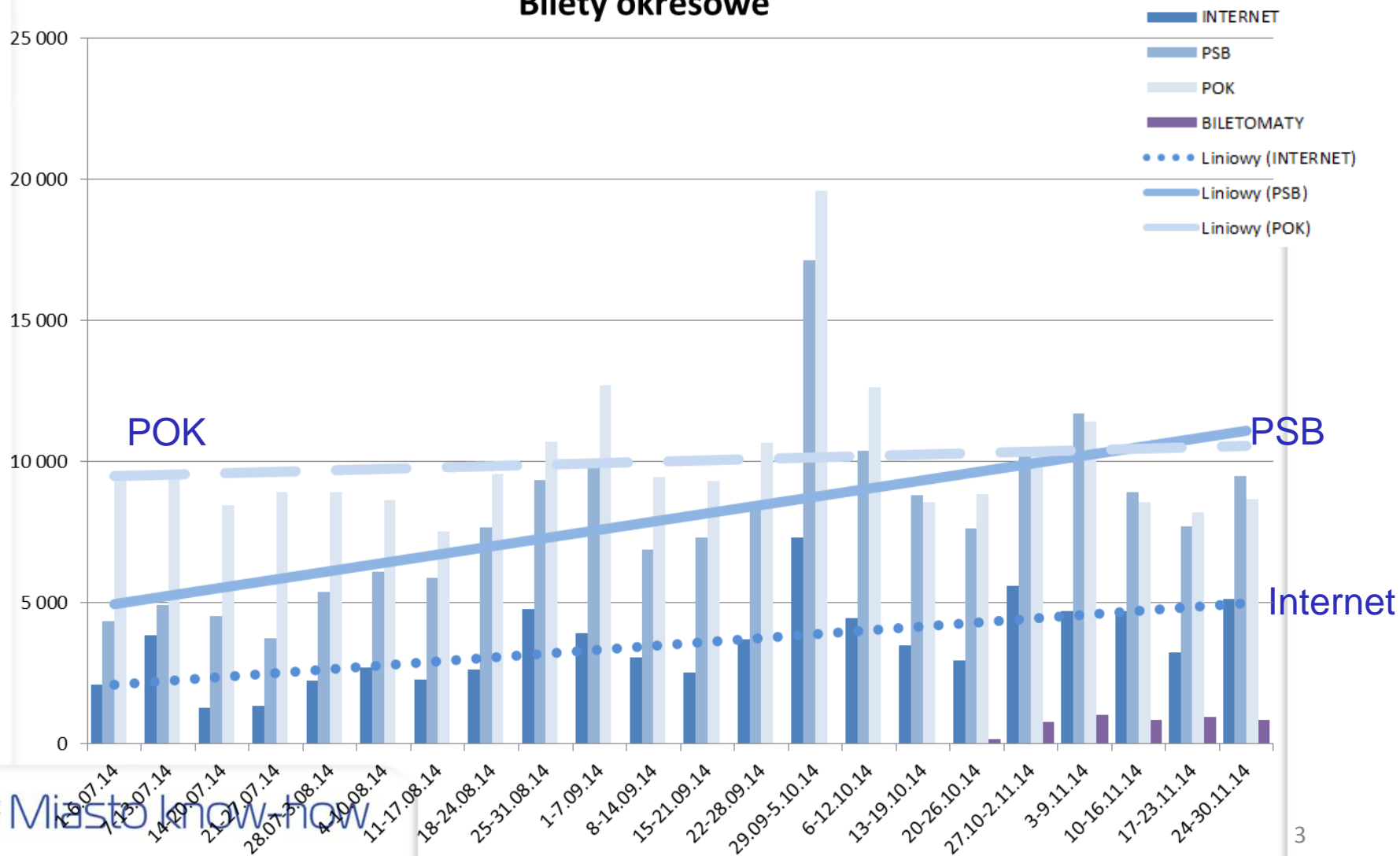
Poznań, 4 grudnia 2014

Sprzedaż biletów okresowych- liczba transakcji



Sprzedaż biletów okresowych- linie trendu

Bilety okresowe

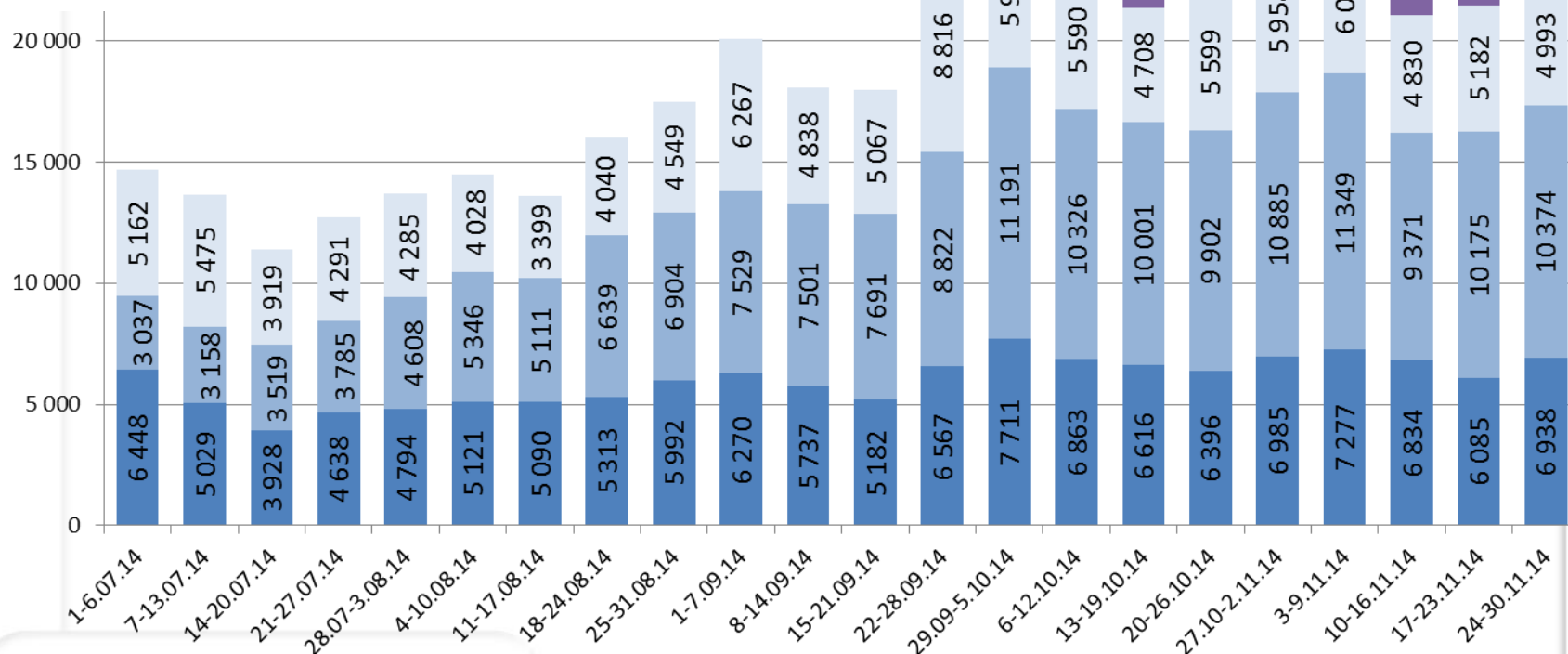


Doładowania tPortmonetki- liczba transakcji

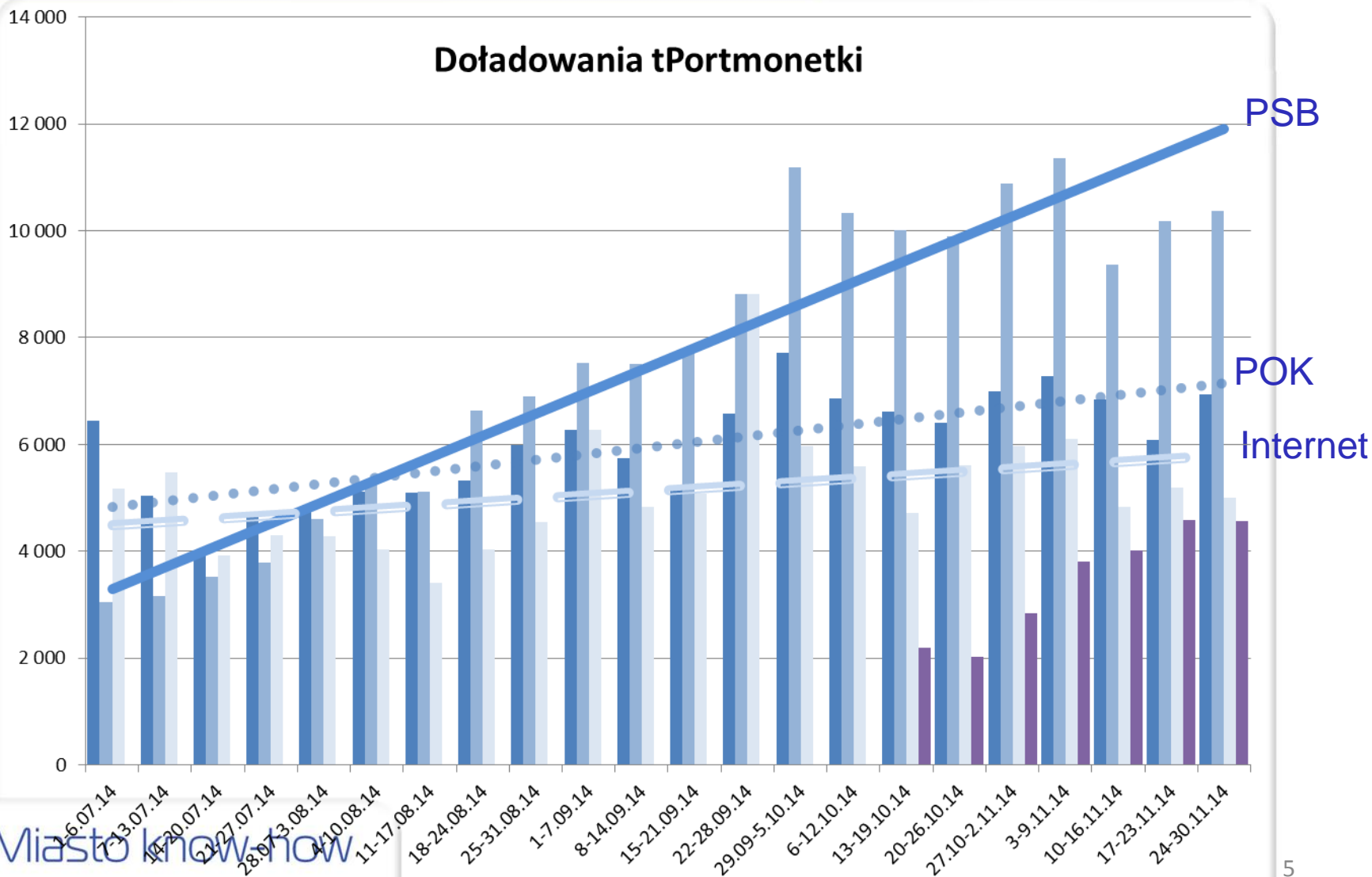
Doładowania tPortmonetki

- BILETOMATY
- POK
- PSB
- INTERNET

W ciągu pięciu miesięcy od wdrożenia systemu zmieniło się miejsce dokonywania doładowań tPortmonetki. Wzrósł znacząco udział PSB, w mniejszym stopniu Internetu natomiast liczba transakcji w POK utrzymuje się na stałym poziomie.

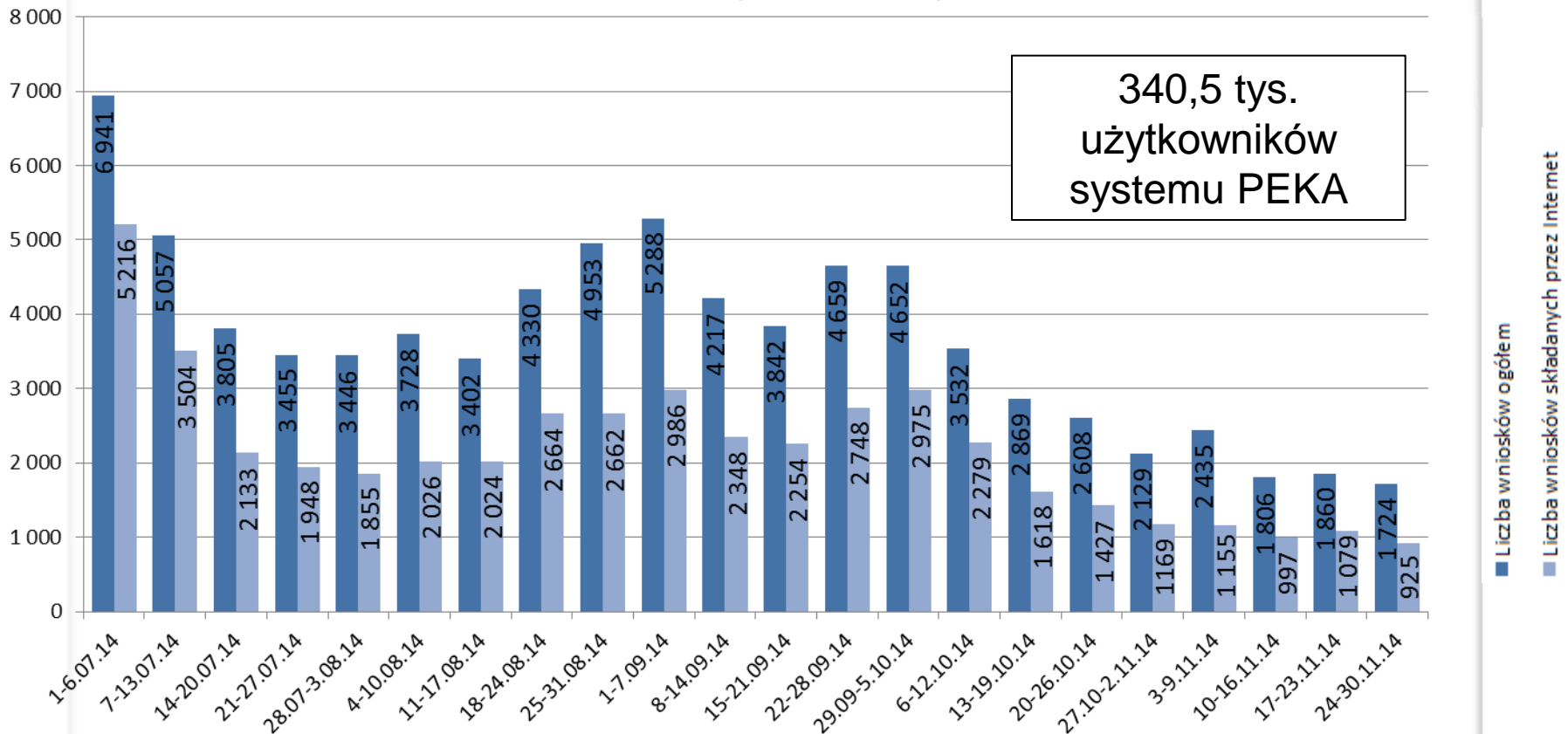


Doładowania tPortmonetki - linie trendu



Karty PEKA

Liczba wniosków o wydanie karty PEKA

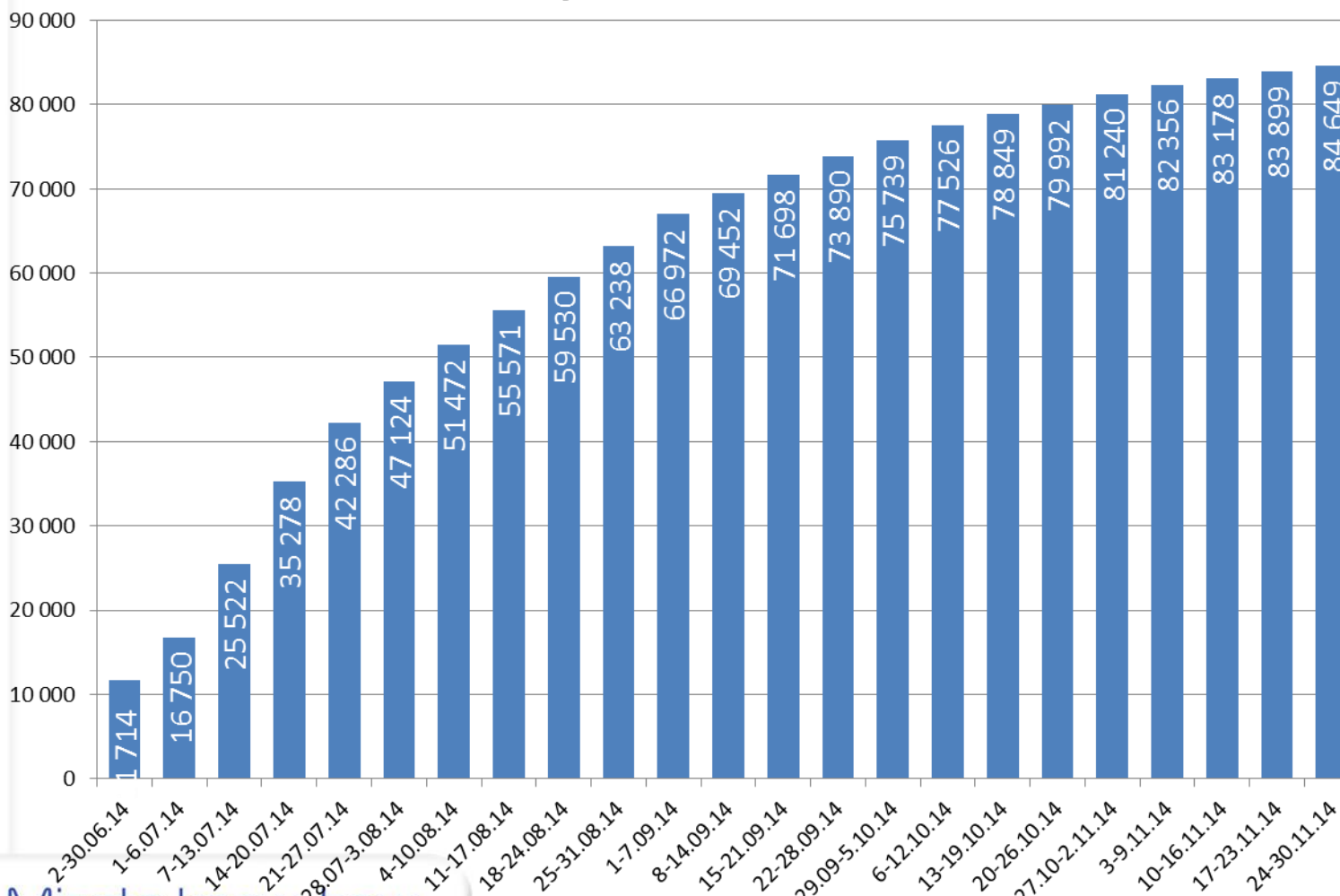


340,5 tys.
użytkowników
systemu PEKA

Do 2 grudnia wydano 325 973 kart PEKA
w tym 10 041 karty PEKA Junior
oraz 9 567 kart PEKA na Okaziciela
oraz adaptowano do systemu PEKA 14 615 ELS.

Bilet Metropolitalny (BM)

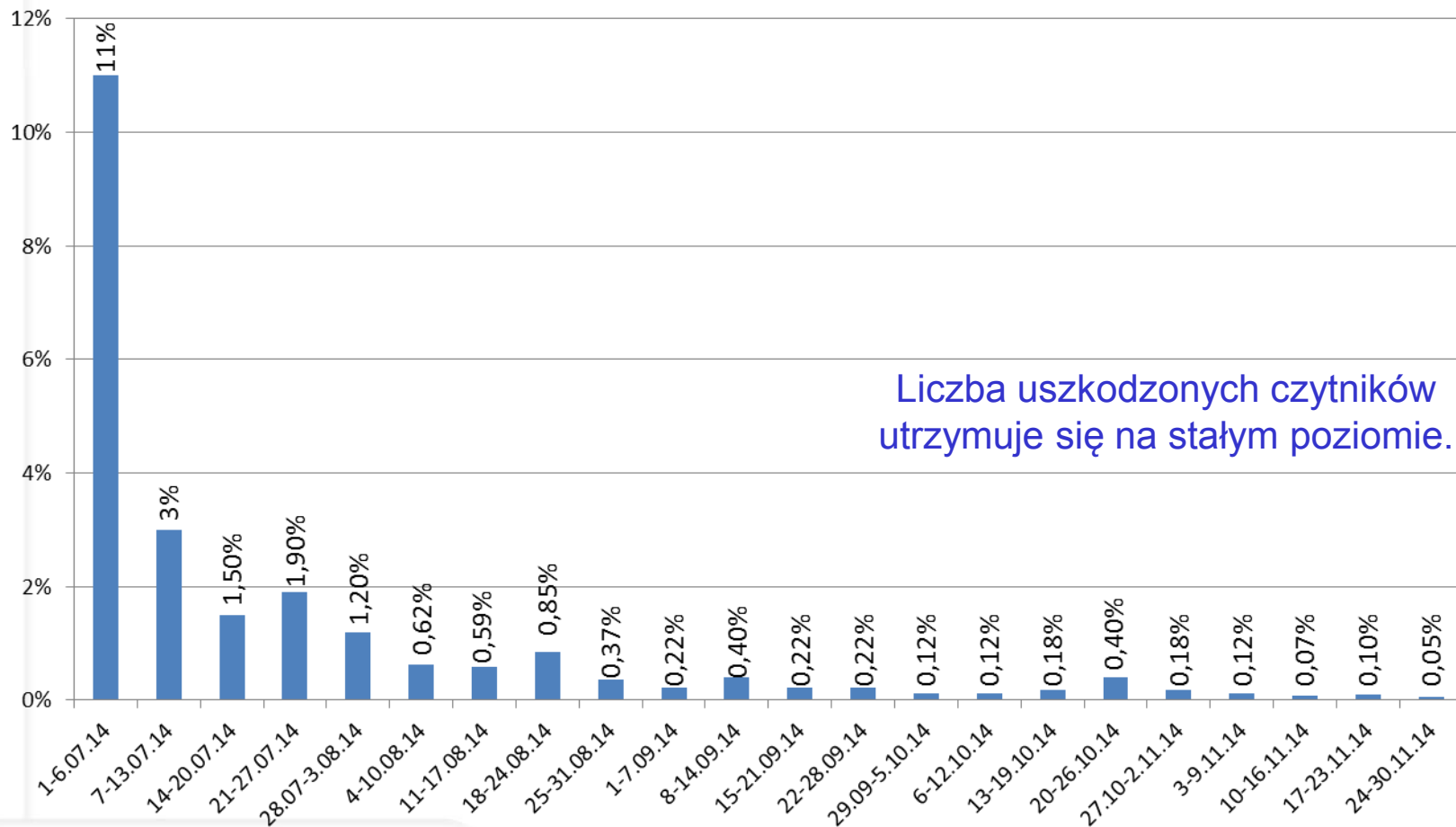
Liczba złożonych oświadczeń na BM



Liczba składanych oświadczeń stabilizuje się.

Sprawność czytników

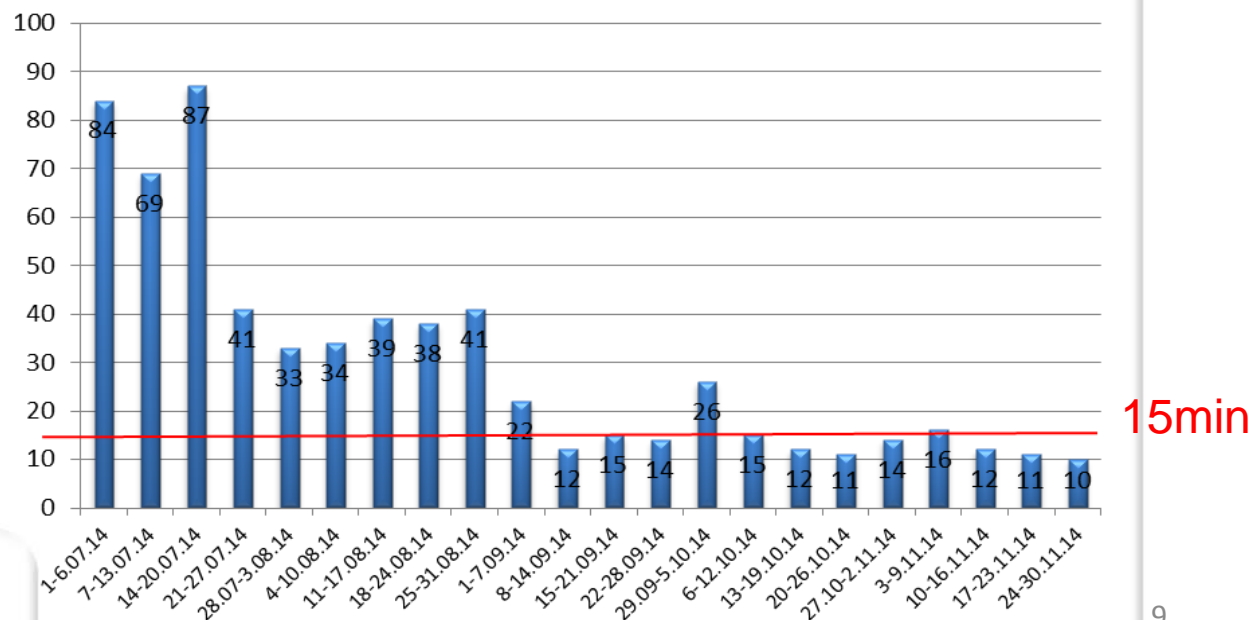
Odsetek uszkodzonych czytników



Punkty Obsługi Klienta (POK)

Opis	Stan na 1 lipca 2014	Stan na 2 listopada 2014	Stan na 2 grudnia 2014
Liczba Punktów Obsługi Klienta	11	12	11
Liczba stanowisk kasowych	17	24	21

Średni czas oczekiwania w kolejce (min)



Obsługa Klienta

- * Klienci mogą korzystać z sieci doładowań biletów elektronicznych rozbudowanej do prawie ćwierć tysiąca punktów - dokładnie **251**:
 - * 11 Punktów Obsługi Klienta,
 - * 200 Punktów Sprzedaży Biletów,
 - * 40 nowych biletomatówwzmocnionej o coraz częściej wykorzystywaną możliwość doładowania karty PEKA przez Internet na www.peka.poznan.pl
- * Wzrost liczby stanowisk w Punktach Obsługi Klienta o 70%:
 - * nowe okienka w dotychczasowych Punktach
 - * nowy, 3 stanowiskowy Punkt na terenie Międzynarodowych Targów Poznańskich czynny do 14 listopada

Sprzedaż i Obsługa Klienta - działania obecne

- * Zakończenie montażu II transzy biletomatów stacjonarnych dostosowanych do systemu PEKA - 40 szt. z uruchomieniem pełnej funkcjonalności w systemie PEKA
- * Wprowadzenie do sprzedaży Karty na Okaziciela w Punktach Sprzedaży Biletów
- * Zainteresowanie portalem internetowym www.peka.poznan.pl utrzymuje się na stałym poziomie – średnia liczba Unikalnych Użytkowników – 170 tys. na miesiąc
- * Z miesiąca na miesiąc rośnie liczba transakcji, systematycznie rośnie liczba pasażerów korzystających z tPortmonetki. Kwota zużyta na przejazdy w transporcie z tPortmonetki rośnie o ok. 400 tys. zł miesięcznie.
- * Klienci coraz chętniej wybierają doładowanie karty PEKA przez Internet oraz w Punkcie Sprzedaży Biletów.

* Miasto know-how



 **POZnan*** KONTAKT
61 646 33 44

kontakt@peka.poznan.pl

Chcesz wiedzieć więcej?
www.peka.poznan.pl



*Miasto know-how